

10° CAMP INTERNAZIONALE

26/08 - 02/09 PIANCAVALLO PN

Piancavallo località storica degli stage di pattinaggio torna a essere sede del Primo International Camp 2012, potranno partecipare gli atleti tesserati dagli 8 agli 11 anni, di tutte le federazioni internazionali FIRS.

Le strutture sportive completamente ristrutturata e ampliata, fanno del comprensorio di Piancavallo uno dei poli più attrezzati a livello internazionale.



Il soggiorno per gli atleti, tecnici e accompagnatori sarà organizzato presso:

Casa per ferie "Stella Montis"

situata di fronte alla seggiovia per il rifugio Arneri, a pochi metri dalle attrezzature sportive della località. E' una casa per ferie di recente costruzione, accogliente e adatta alle esigenze della famiglia e di grandi gruppi, grazie alle numerose sale per attività e spazi comuni: bar, discoteca, salone per eventi e feste, sala con impianto di video proiezione e amplificazione, parcheggio, aree esterne attrezzate.



La giornata tipo

08.00	sviglia
08.30	colazione
09.00	trasferimento impianti
09.30	lezione tecnica
11.00	lezione tecnica
12.30	rientro in hotel
12.45	pranzo
14.30	attività ricreativa
15.45	trasferimento impianti
16.15	lezione tecnica
17.30	lezione tecnica
18.15	rientro in hotel
20.30	cena
21.30	animazione
22.30	buona notte

CREDITO COOPERATIVO PORDENONESE
VIALE MAZZINI - 33081 AVIANO (PN)
IBAN
IT 85 J 08356 64770
000000033390

ICRAITRR9W0

causale: camp internazionale pattinaggio

MAX 60
POSTI

termine ultimo iscrizioni
15 agosto 2012

€ 280,00

pensione completa

sono comprese:
escursioni
utilizzo impianti sportivi



PAOLO MARCELLONI
la tecnica del pattinaggio in linea



paolo.marcelloni@sportitaliasrl.com



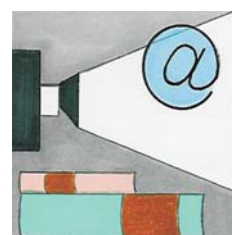
Insegnamento

Le proposte didattiche, saranno orientate principalmente sugli aspetti tecnici del pattinaggio in linea ed adeguate alle fasce di età. L'attenzione alla didattica utilizzata sarà il presupposto per favorire e accelerare nuovi apprendimenti, stabilizzare competenze acquisite, correggere gli elementi non esatti e non conformi con i modelli tecnici attuali.



Ricerca della perfezione

Sarà data particolare attenzione ai punti di forza e punti di debolezza di ogni singolo atleta con proposte personalizzate e interventi didattici mirati, stimolando il bambino a rielaborare, interiorizzare, "far suo" il movimento con consapevolezza.



Strumenti didattici

Saranno creati momenti didattici teorici con utilizzo di filmati realizzati durante i lavori pratici in pista e con visione degli ultimi campionati del mondo estrapolando da questi gli elementi tecnici di alto livello, comparandoli e motivandoli con gli esercizi propedeutici proposti in pista.



seguiti con professionalità, attenzione e il desiderio di condividere insieme l'esperienza



SEGUI LE NEWS E LE ATTIVITÀ SVOLTE SUL SITO:
WWW.SPORTITALIASRL.COM



Iscrizioni

Entro il 15/08/2012
inviando copia bonifico € 100,00 caparra, cognome nome, età, sex
a: camp@sportitaliasrl.com
causale bonifico: camp internazionale pattinaggio

Check in dalle ore 10,00 del 26/08

Certificato medico agonistico	Abbigliamento sportivo
Bonifico € 100,00 caparra	Attrezzatura tecnica
Copia iscrizione con cognome nome età sex	Kway e abbigliamento montagna



Responsabile Camp:
Paolo Marcelloni
+39 348 7502343
Collaborazione Tecnica:
Claudio Dall'Agola
Responsabile Logistico:
Nadir Sandrini
+39 335 6159502